

Taubenabwehr - Spike-Systeme · Spezielle Einsatzbereiche · PIXX® - PV Spikes ø 2,0 mm · PI3151-PI3154

www.aks-schulz.de · 13.09.2021

www.aks-schulz.de/taubenabwehr-spikes-pvspikes.html

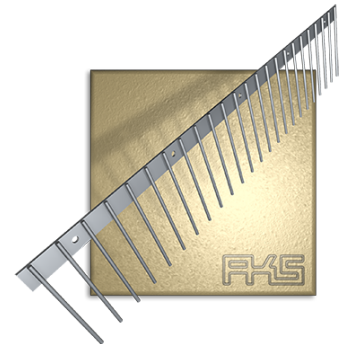
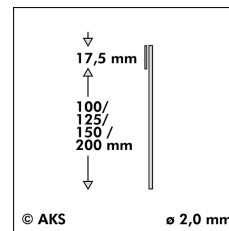
☉ PIXX® - PV-Spikes 100 / 125 / 150 / 200

PIXX®- PV-Spikes sind speziell für die seitlich umlaufende Montage an Photovoltaik- und Solarthermie-Panels konzipiert, um das Unterkriechen von Tauben unter die Panels zu verhindern. Tauben nutzen diesen Unterschlupf sehr häufig, um weitestgehend witterungsgeschützt einen Schlaf- oder Nistplatz einzurichten.

Mit den PIXX®-PV-Spikes wird der Zugang wirksam verwehrt!

Die senkrecht nach unten zeigenden Spikes in 100 mm, 125 mm, 150 mm und 200 mm Länge sind auf einer Edelstahlleiste angeschweißt.

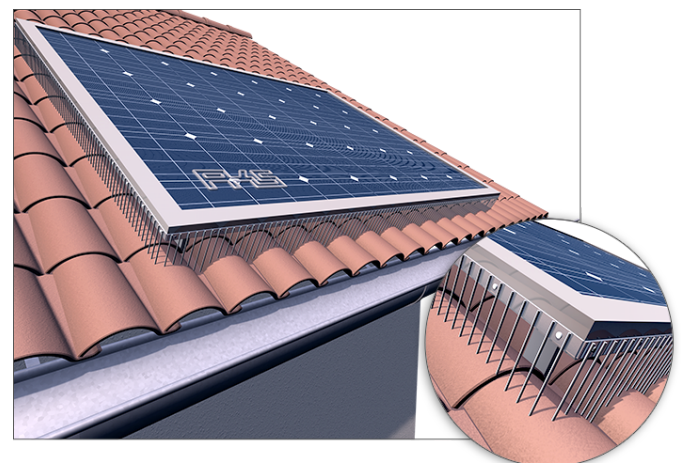
Das Element, komplett aus Edelstahl hergestellt, ist 50 cm lang.



Sicherheitshinweis:

Bitte schalten Sie, um das Risiko eines Stromschlages zu minimieren, die Photovoltaik- bzw. Solarthermieanlage unbedingt vor der Installation der PV-Spikes ab!

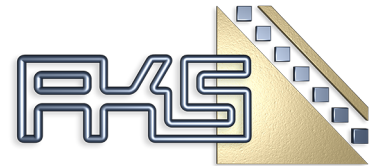
Nach dem Abschalten können dennoch Restspannungen an der Anlage verbleiben, daher empfehlen wir das Tragen von Schutzhandschuhen, sogenannten "Elektriker-Handschuhen Klasse 0", die bis zu einem Maximum von 1.000 Volt Spannung schützen.



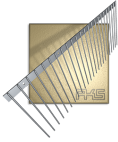
Artikel-Nr.	PI3151 - PI3154
Länge x Breite x Höhe	500 x 3,3 x 100 / 125 / 150 / 200 mm
Spikereihen	24 Stück
Abstand Spike / Spike	21 mm
Spike Durchmesser	2,0 mm
Spike Material	Edelstahl, Werkstoff-Nr. 1.4301 (AISI 304), unbehandelt
Basis Breite	17,5 mm
Basis Lochungen	4 x ø 4,0 mm
Verpackung	50 m (10 x 10 Stück)

Produktvarianten	Höhe	Art.-Nr.
 PIXX®- PV-Spikes 100	100 mm	PI3151
 PIXX®- PV-Spikes 125	125 mm	PI3152
 PIXX®- PV-Spikes 150	150 mm	PI3153

Astrid K. Schulz GmbH & Co. Weinbergstraße 42 Telefon +49 7062 - 63450 info@aks-schulz.de
Handelsgesellschaft KG D-74360 Ilsfeld-Auenstein Telefax +49 7062 - 64499 www.aks-schulz.de



IHR ZUVERLÄSSIGER PARTNER SEIT 1975



PIXX®- PV-Spikes 200

200 mm

PI3154
